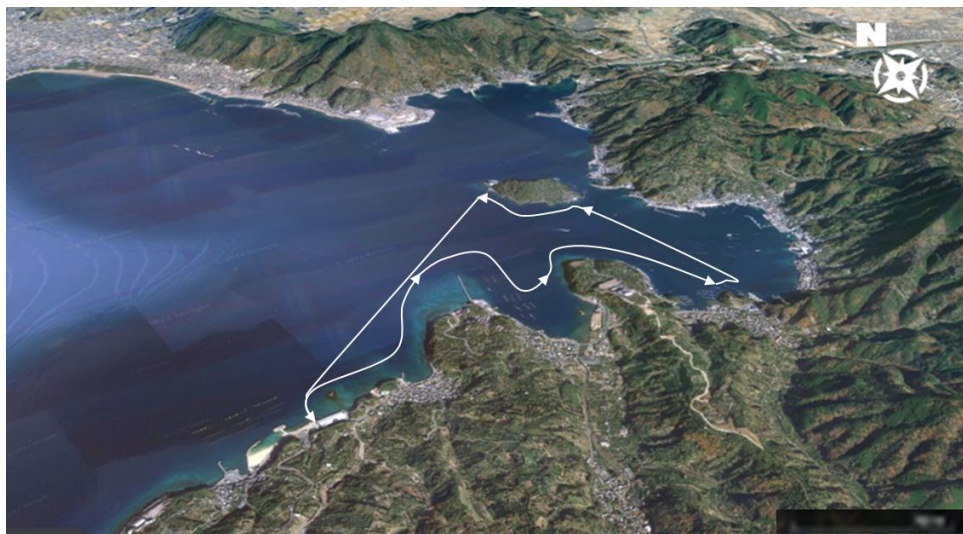


静岡県・県民の日企画

船上からジオパークを楽しむ

南沼津・内浦湾ジオクルージング



航行予定コース



画像上/淡島前を船で 画像下/木負湾

沼津市の南部・・・内浦と西浦の大地は、海底火山由来のユニークな地形と達磨火山が生み出した地形がベースになっています。そして大地に育まれた自然や人々の歴史・文化が盛りだくさんです。海から陸を眺めてみると、いつもとは違う発見がきっとあるでしょう。伊豆半島のジオガイドがその辺りを詳しく解説する所要時間が約60分間のクルージングツアーです。

どなたでもご参加いただけます!!

日程:2022年8月21日(日)

時間:①10:00集合コース ②13:00集合コース

集合場所:平沢マリンセンター

<https://www.hirasawa-mc.com/accesssummer>



参加費(税込):4,800円

- ▶ 当日平沢マリンセンターにてダイビングなどでご利用をされるお客様は、お一人様税込み3,800円となります。
- ▶ ツアーを含め4時間以上平沢マリンセンターをご利用される場合、追加料金としてお一人様税込み700円を申し受けます。
- ▶ 当日現金にてお支払い下さい。
- ▶ 上記料金には駐車場代は含まれておりません。お車を駐車される場合、別途普通車1台1日税込み1,000円がかかります。

【インフォメーション】

- 船に乗ってお楽しみいただくプログラムです。
- 雨天決行・荒天中止となります。(判断・決定は前日の13時。中止にする際は前日午後メール連絡いたします。)
- 海況により船長が危険と判断した場合は当日でも急遽予定コースの変更や中止にさせていただきますことがございます。
- 1回あたりの最少催行人数は4名様、参加定員は12名様(先着順)です。
- 必ず事前のご予約をお願いいたします。
- 静岡県及び沼津市の新型コロナウイルス感染防止のガイドラインに則って催行いたします。
- 海況により波しぶきで衣服が濡れる可能性があります。
- 雨や波しぶきの対策として、雨具をご持参いただくことをお奨めいたします。
- 酔いやすい方は、乗り物酔い止めの服用をお奨めいたします。
- 船のエンジン騒音を考慮し、当日は無線式インカムを使用予定です。

参加お申込み

こちらのページより、事前の参加お申込みをお願いいたします。

<https://docs.google.com/forms/d/e/1FAIpQLSdf3-6EsxMBXEzwWwE5redbCqgCRhIomR0-C6C6R25XCH9VpQ/viewform>

※事前ご予約のない方のご参加はできない場合がございます。



主催



伊豆半島ジオガイド協会

共催
お問合せ先



平沢マリンセンター

担当/ 朝倉

☎ 055-942-2646

✉ info@hirasawa-mc.com