



伊豆半島ジオパーク
IZU PENINSULA GEOPARK

けいせき
珪石

の山のふもとで

Talk
Geo Café

2・11土
10:00~



同日開催

寒いっ

あたたかくして

珪石 Walk
の山に行こう
13:00~16:00



お申込み・お問合せ
一社) 美しい伊豆創造センター

☎ 0558-72-0520
✉ info@izugeopark.org

お申込み



けいせき
珪石

Talk Geo Cafe

参加費 **500円** 1ドリンク付き

2・11土
 10:00~

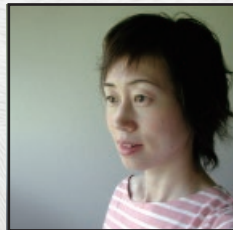
の**山**のふもとで

会場：**こがねす**
 西伊豆町宇久須 3566-7

会場は黄金色の「馬ロック」で有名な黄金崎。北へ目をやると、白い岩肌が剥き出しになった山が見えます。ここはガラスの原料となる珪石の採石場です。一時は国内の板ガラス生産のおよそ4割を担っていました。今では用途を変えつつ、変わらず稼働を続けています。またこの土地はガラス文化の里として、ガラス作家の方々が工房を構え、ガラス文化の発信の一翼になっています。今回のジオカフェはこのような大地だからこそ育まれた歴史や文化を語り継ぎ、この先の未来を思い描く場としたいと思います。



伊藤嘉規さん
 東海工業(株)伊豆事業所の
 所長さん。珪石採掘の
 現場にいる人。



五木田淳子さん
 ガラスの里に移住し、
 商品開発や作家活動を通
 じてガラス文化を発信。



浅賀丈吉さん
 珪石鉱山で栄えていた時
 代の宇久須を見てきてい
 るもと海産物の仲買卸。



土屋晴樹さん
 子どもたちに地域のこと
 を伝える使命に燃えた
 ジオガイド。



仲田慶枝さん
 伊豆半島認定ジオガイド
 地域の人々と腹を割って
 話せる今回のファシリテーター

珪石 Walk
 の山に行こう

13:00 ~ 参加費
 16:00 **1,000円**

集合：**東海工業**事務所
 西伊豆町宇久須 2-7



直接珪石の採掘現場に行ってみよう！
 東海工業さんの私有地のため、普段は出入りすることはできませんが、この日は特別にガイドと共に見学することができます！普段どのような作業が行われているのか教えてもらいましょう。また、東海工業さんのレトロで素敵な工場も見学させていただきます。

定員 **20** 名 (最少催行人数 10名)

足もとが不安定な場所があります。
 汚れても良い歩きやすい靴を着用。防寒対策必須です



旅行代金は当日現地にて
 集金します。おつりのない
 ようご協力ください。
 代金に含まれるもの
 バス代
 ガイド料
 保険料



当日の行程

START 13:00 集合 13:30 バス移動

東海工業事務所 工場見学



14:00 15:30 バス移動 16:00 **GOAL**

採石場見学

東海工業
 事務所解散



感染症防止対策にご協力をお願いいたします

※悪天候、感染症の拡大などにより開催を見合わせる場合があります

協力・旅行実施
 株式会社伊豆バス 旅行部
 静岡県知事登録 旅行業第 3-640 号
 国内旅行取扱管理者：北田 美希子